



**Seminario Construyendo redes:
Mujeres Latinoamericanas en las cadenas globales de cuidado
Santiago, 18 de noviembre 2009**

LA ORGANIZACIÓN SOCIAL DEL CUIDADO EN CHILE

*Irma Arriagada
CEM - Chile*

ESQUEMA

- **Algunos conceptos**
- **Crisis de cuidados en Chile**
- **Proyección de la demanda de cuidado en Chile**
- **Como se resuelve el cuidado en Chile**
- **Algunas sugerencias**

ALGUNOS CONCEPTOS

Cuidados

- Directos e indirectos
- Remunerados y no remunerados
- Inevitables y socialmente creados

Organización social del cuidado

- Demanda de cuidados
- Sistemas de provisión de cuidados

Dilema de cuidado y regímenes de bienestar

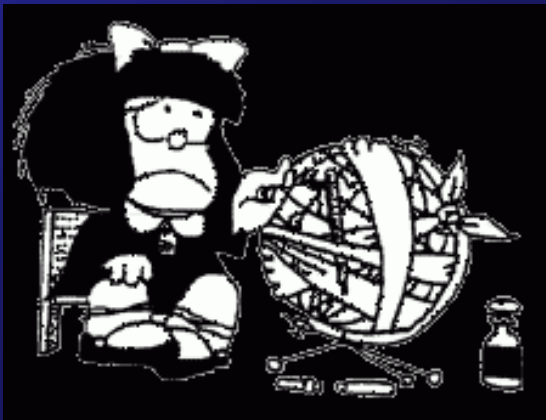
Crisis económica y crisis de cuidado

LA CRISIS DEL CUIDADO EN CHILE

Cómo Enfrentar



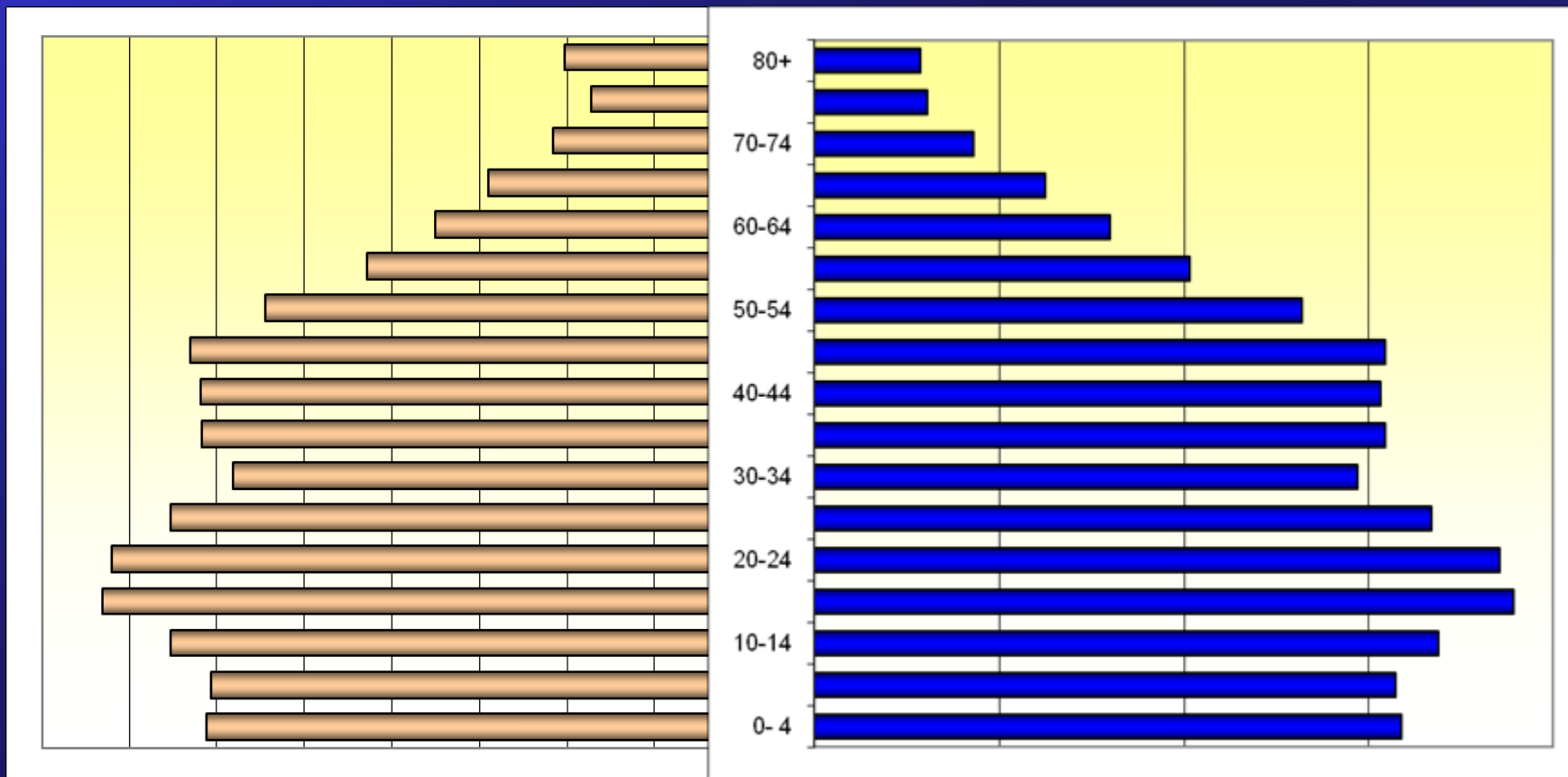
- Envejecimiento de la población
- Incorporación mujeres a la PEA
- Transformaciones familiares
- Reparto del trabajo desigual en el hogar
- Ausencia de una oferta pública de cuidados



Chile 2010: Pirámide de edad

Mujeres

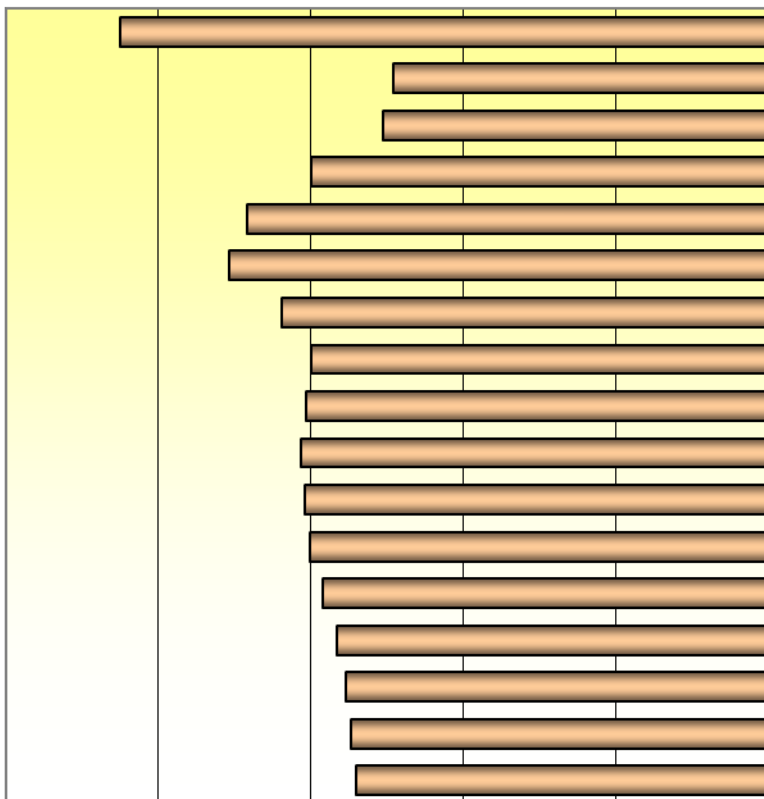
Hombres



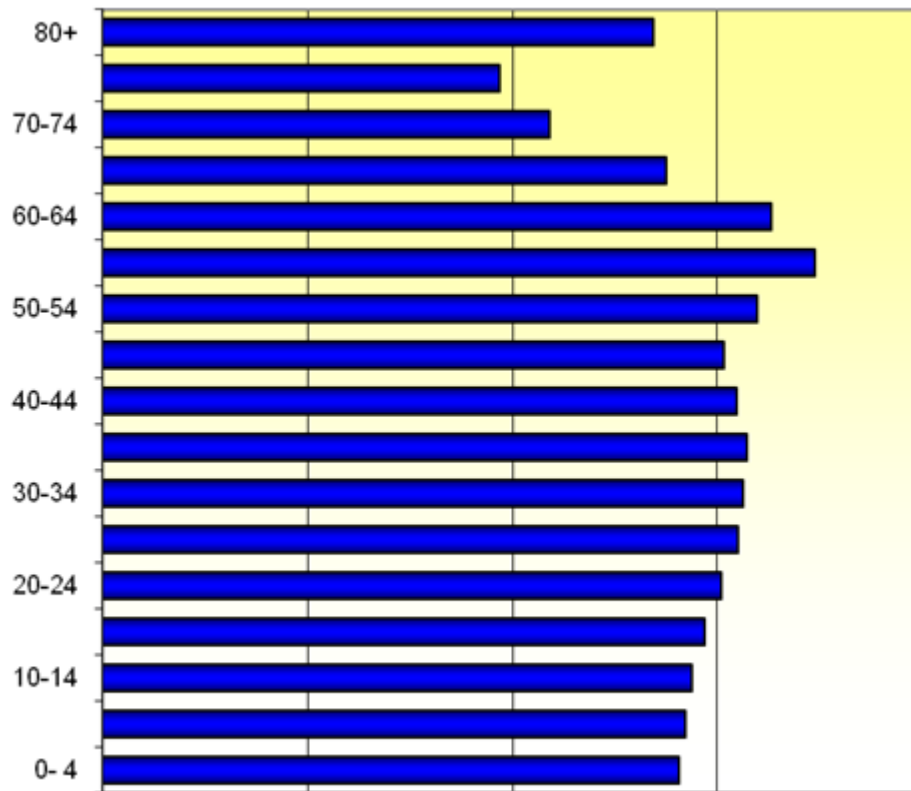
Fuente: Elaboración propia sobre datos de CEPAL

Chile 2050: ¿Pirámide? de edad

Mujeres

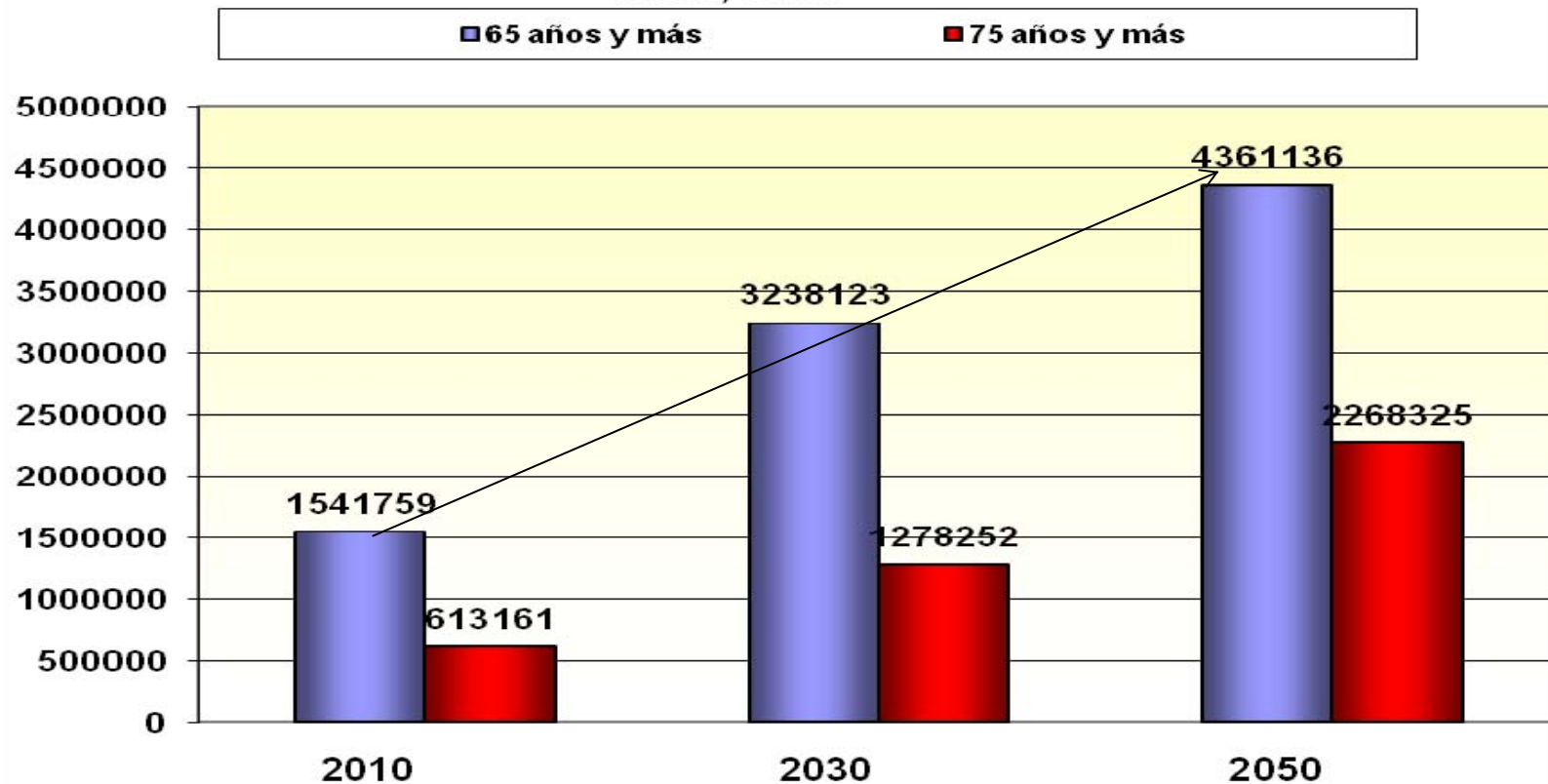


Hombres



Chile: Proyecciones de la Población adulta mayor

Chile: Proyecciones población 65 años y más 2010, 2030, 2050



Chile: Participación económica femenina

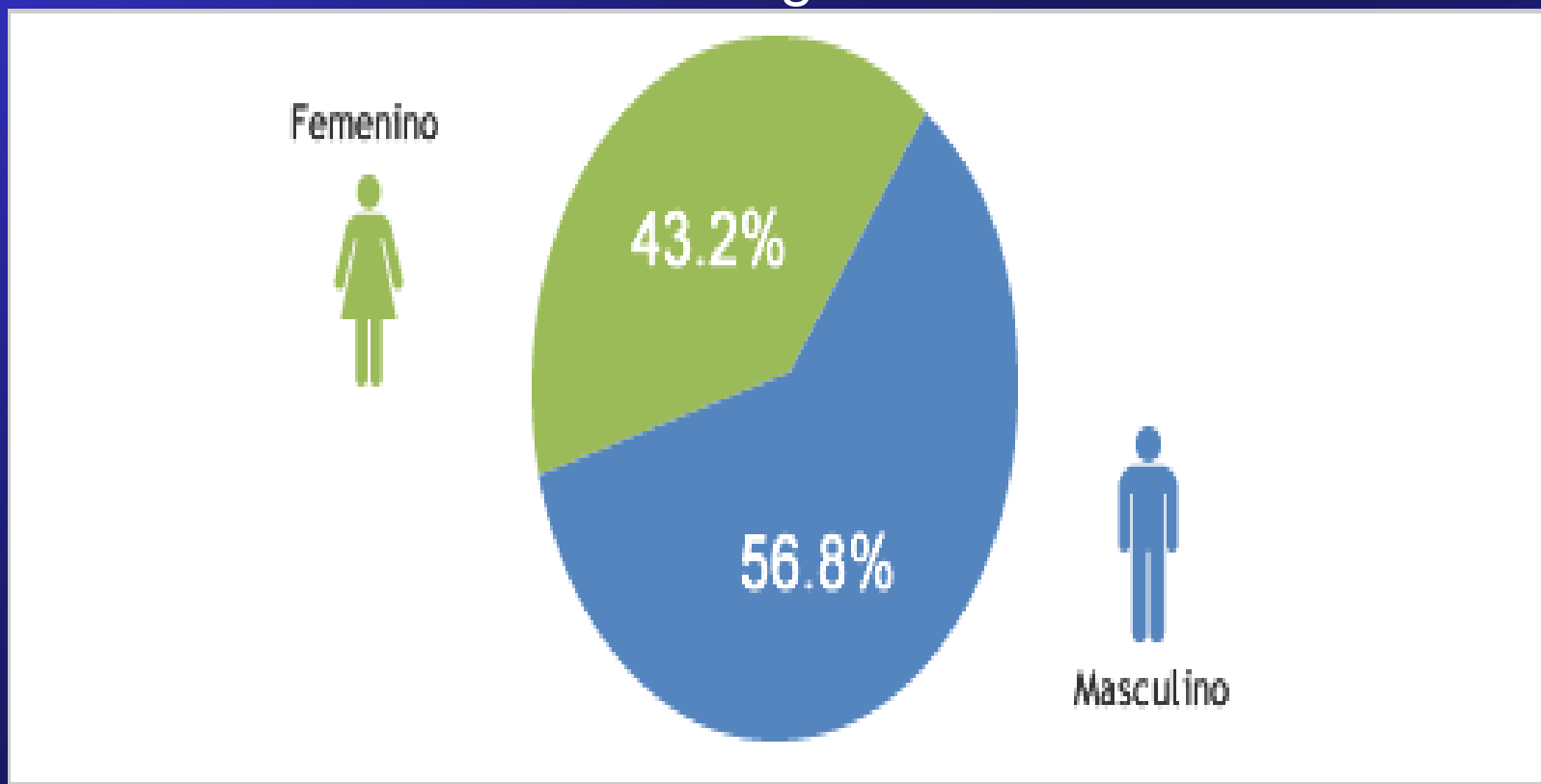
Chile 1990-2006: Tasas de participación económica femenina



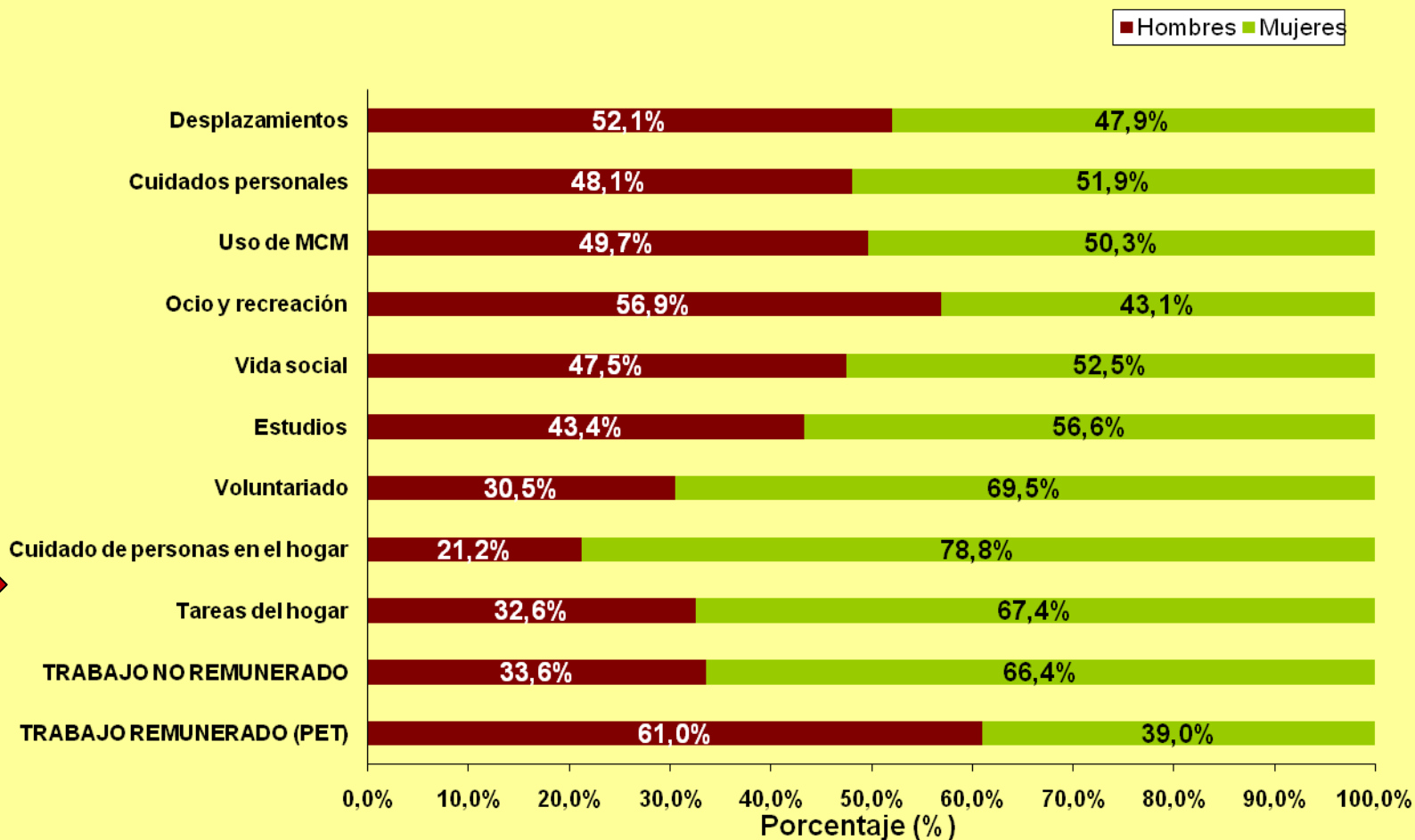
Fuente: Encuesta CASEN

Chile: Jefatura Femenina en Hogares Pobres

Chile 2009: Familias pobres según sexo del jefe del hogar



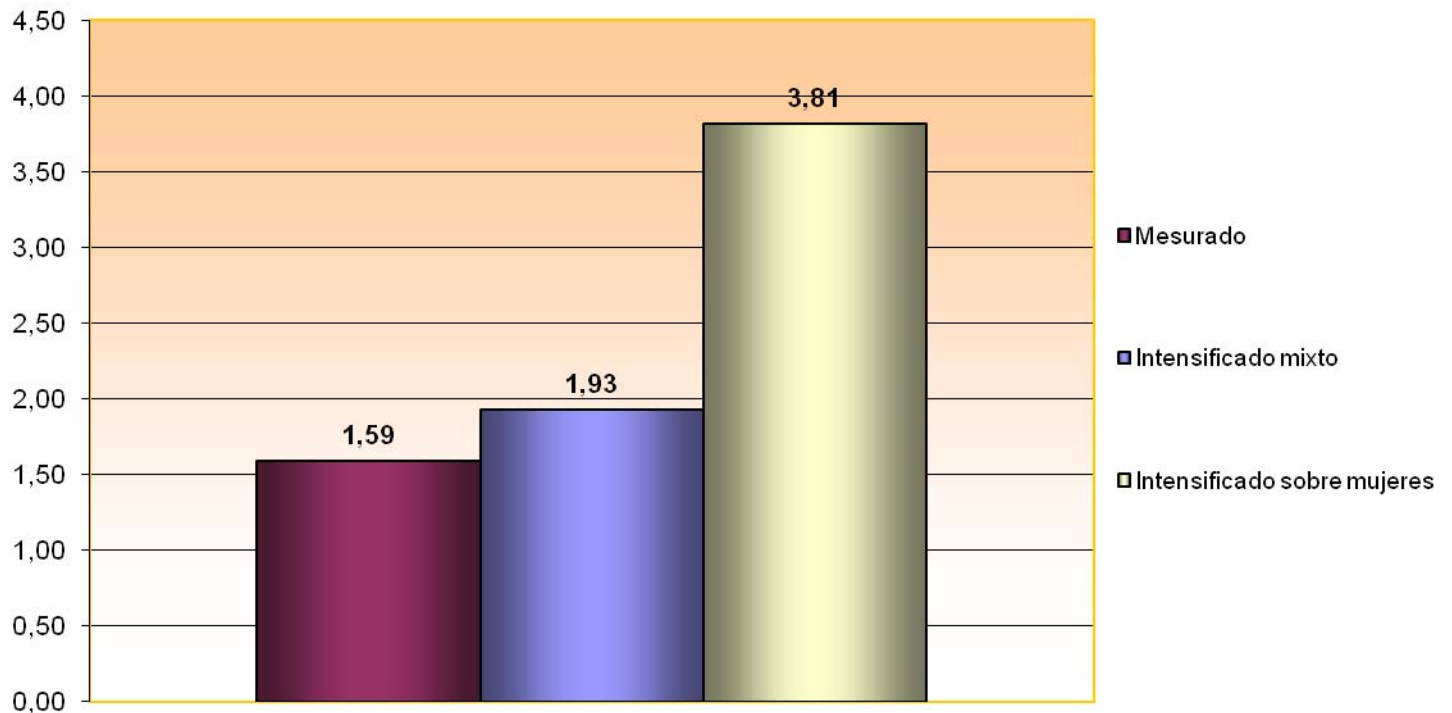
Gran Santiago 2007: Uso del tiempo por sexo



Fuente: INE

Proyección de las demandas de cuidado

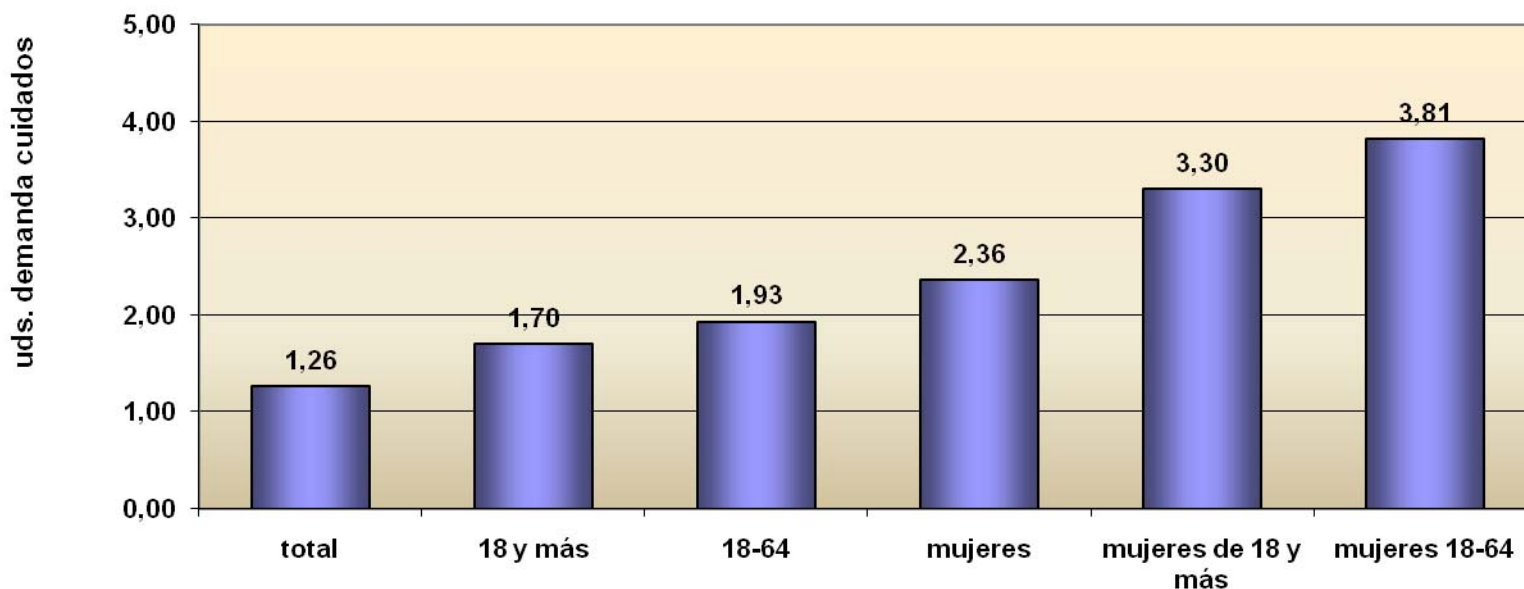
Chile 2010: Índices de dependencia



Fuente: Elaboración propia.

Proyección de las demandas de cuidado

Chile 2010: Índice de dependencia intensificado sobre distintas poblaciones



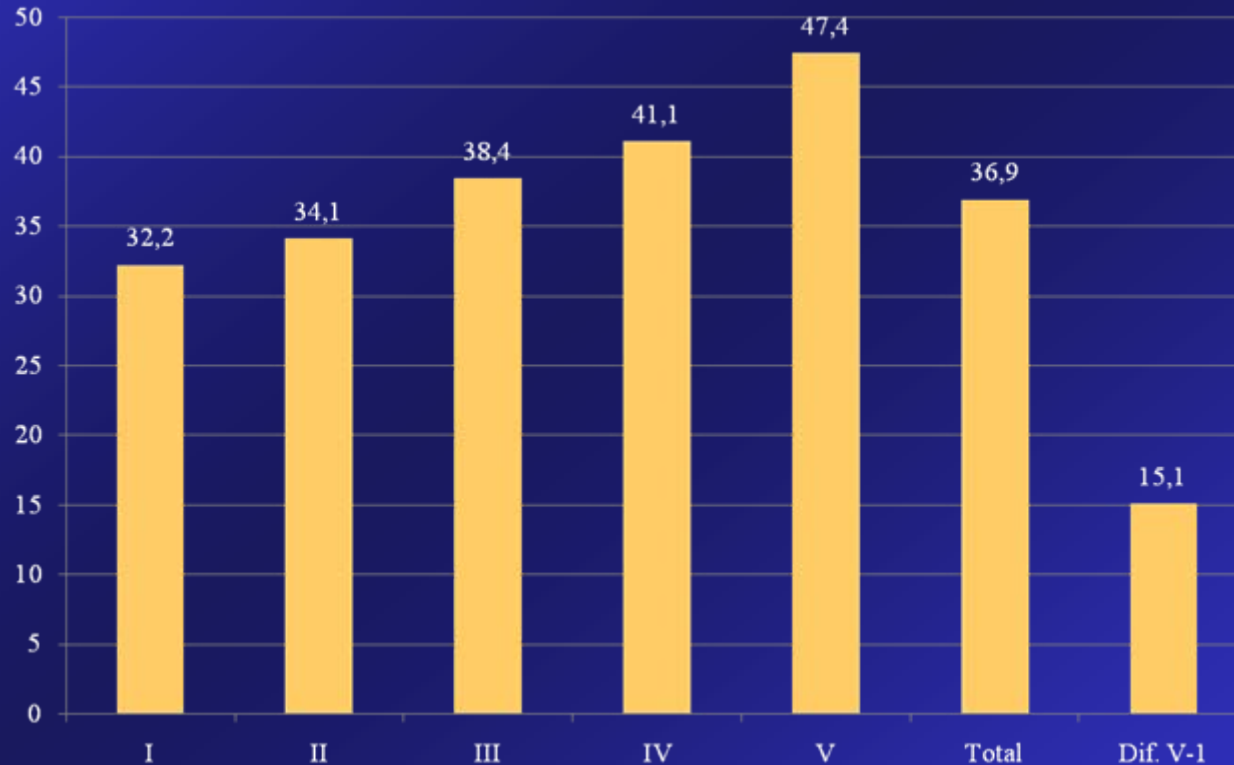
Fuente: Elaboración propia.

LA ORGANIZACIÓN SOCIAL DEL CUIDADO EN CHILE

- La organización social del cuidado (OSC) se refiere a las interrelaciones entre las políticas económicas y sociales del cuidado. Las formas de distribuir, entender y gestionar la necesidad de cuidados que sustentan el funcionamiento del sistema económico y de la política social.
- Fuentes actuales de provisión de cuidado, carácter híbrido:
 - Dentro del hogar: trabajo doméstico remunerado y no remunerado, servicios pagados en el hogar.
 - Fuera del hogar: mercado servicios privados, Estado y organizaciones comunitarias.
- Principalmente a cargo de mujeres de manera remunerada o no remunerada en el ámbito público y privado.
- Desigualdad en el acceso al cuidado.

La organización social del cuidado en Chile

Chile 2006: Cobertura preescolar según quintiles de ingreso



LA ORGANIZACIÓN SOCIAL DEL CUIDADO EN CHILE

Logros

- Reformas del sistema previsional: pensión básica y aporte previsional solidarios, aumento de las pensiones de invalidez y vejez, ingreso mínimo previsional para trabajadoras domésticas.
- Chile crece contigo: cobertura de atención preescolar y de salud creciente.
- Plan AUGE de Salud

Dificultades

- Calidad de los servicios educativos y de salud.
- La cobertura para adultos mayores no valentes es insuficiente.
- Eficiencia en sistemas de salud significa derivación de cuidados para las familias y las mujeres: ej. Alta más temprana.
- Cumplimiento de normativas laborales para las trabajadoras domésticas y en especial, para las migrantes peruanas.

ALGUNAS SUGERENCIAS

- Poner en la agenda pública el tema del cuidado.
- Ampliar la oferta estatal de servicios.
- Modificar el reparto de trabajo al interior de los hogares
- Generar nuevos programas de conciliación y co-responsabilidad familia – trabajo
- Modificar los sistemas de servicios públicos : reingeniería del tiempo.
- Ligar la generación de empleos con un aumento de la oferta de servicios de cuidado.
- Profesionalizar y valorizar el trabajo doméstico remunerado.